

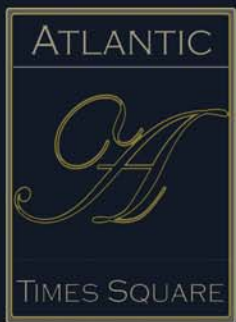
ATLANTIC TIMES SQUARE



大西洋時代廣場的開創性混合使用奠基工程包括 210單位的豪華公寓及超過 20萬平方英尺的零售面積。坐落於蒙特利公園市中心被阿罕布拉，聖蓋博，和蒙特貝羅等城市緊緊環抱，大西洋時代廣場是最頂級和方便的理想居住地點也將注定成為聖蓋博谷最引人注目的建築物。

採用了漫步長廊的設計，大西洋時代廣場為周圍環境帶來類似紐約市時代廣場耀眼的生活方式。廣場的熱鬧生活主題由14 屏AMC電影院屏幕圍繞著，並具有來自國際，區域與地方性的商家提供住戶及來賓各式料理與購物的享受。方便獨特的地理位置和具使人振奮的魅力將使大西洋時代廣場變成舉世聞名的旅遊聖地。





THE LUXURY OF LOCATION

獨家專門為渴望擁有既方便又高貴生活品質之都市人而設計

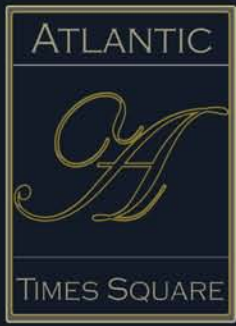


- 步行就可到達各式各樣的美食餐館
- 隨心隨意觀賞AMC大螢幕電影
- 長郎的精品店提供參觀與難忘的購物體驗
- 住戶將獲得採購於許多亞洲食品超市的方便性
- 享受360度的優雅城市景觀
- 良好的24小時健身鍛煉場所
- 游泳池和花園提供住戶優值的休閒生活



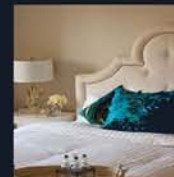
*此介紹文件內容的信息獲得來源被視為於在印刷時刻最為可靠與精準之知識。若有所任何變動，恕不另行通知。





The Residences

AT THE ATLANTIC TIMES SQUARE



Live Above It All



The Residences

AT THE ATLANTIC TIMES SQUARE

設施簡介

大西洋時代廣場的住宅公寓提供住戶一流的公共設施，包括頂級的私人會館，游泳池和水療中心，獻給您一個既休閒及舒適的居住環境並滿足您擁有奢華生活的慾望。

- ❖ 豪華私人會所
- ❖ 游泳池和水療中心
- ❖ 戶外休閒生活區
- ❖ 24小時保安巡邏及視頻監控
- ❖ 住宅電梯及大門均有所屬專用入口
- ❖ 鄰近10號高速公路
- ❖ 住宅專用停車場設有保安閘
- ❖ 閒逛及享受各式各樣的零售商店與餐館
- ❖ 住宅專用停車場設有保安閘
- ❖ 享受商家所提供的住戶特別優惠
- ❖ 電梯設備於車庫直接通達住宅樓層
- ❖ 出入密碼控制系統保障住戶居家安全

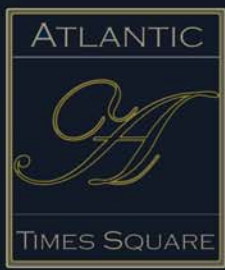
註備：以上所列之設施和服務項目使用時住戶可能需要支付額外費用，如有任何更改，恕不另行通知。

住宅詳情

大西洋時代廣場的210住宅公寓均以豪華，優雅，獨特，舒適和方便為設計基準。運用頂級材料與最具創新的設計讓住戶每日生活於無與倫比的居家環境







- ❖ 高雅石材廚房檯面
- ❖ 賦予現代感的廚櫃
- ❖ 主人房設有寬敞的衣櫃
- ❖ 挑高天花板達11英尺
- ❖ 預佈洗衣機和烘乾機管線
- ❖ 採用名牌貼磚，地毯和地板
- ❖ 氣派的私人陽台供遠眺蒙特利市的景色
- ❖ 浴室由名師設計均設有獨立浴缸和淋浴設備
- ❖ 預設電話，互聯網，無線和有線電視設備
- ❖ 提供高速電線電纜/數據/語音/視頻傳輸配件
- ❖ 建商附贈家庭電器包括微波爐，爐灶，烤箱和洗碗機

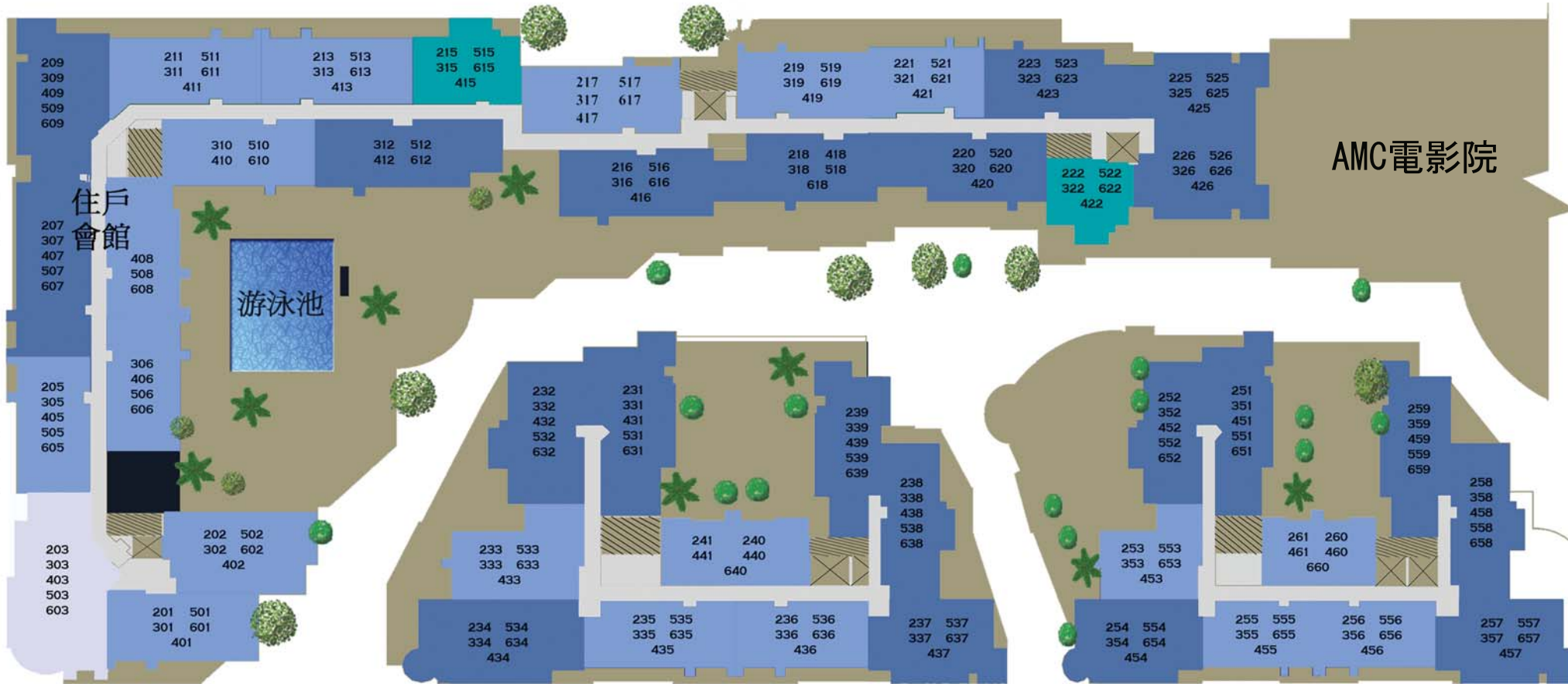
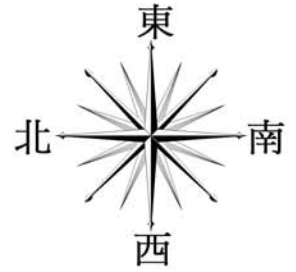
備註：以上所敘均附設在多數單位內，如需升級可需資付額外費用。如有任何更改，恕不另行通知。



ATLANTIC TIMES SQUARE

大西洋時代廣場豪華公寓平面圖

-  電梯
-  一房單位
-  三房單位
-  樓梯
-  兩房單位
-  四房單位



地圖無以實際比例繪製

ATLANTIC BOULEVARD



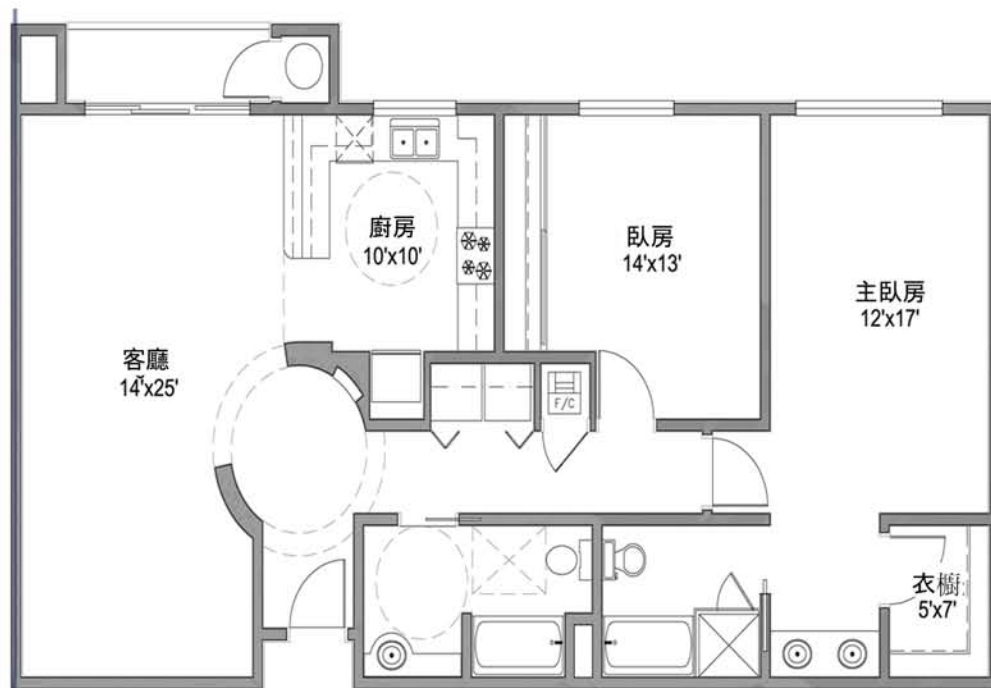
一房單位平面圖



約 1,113 英尺



兩房單位平面圖

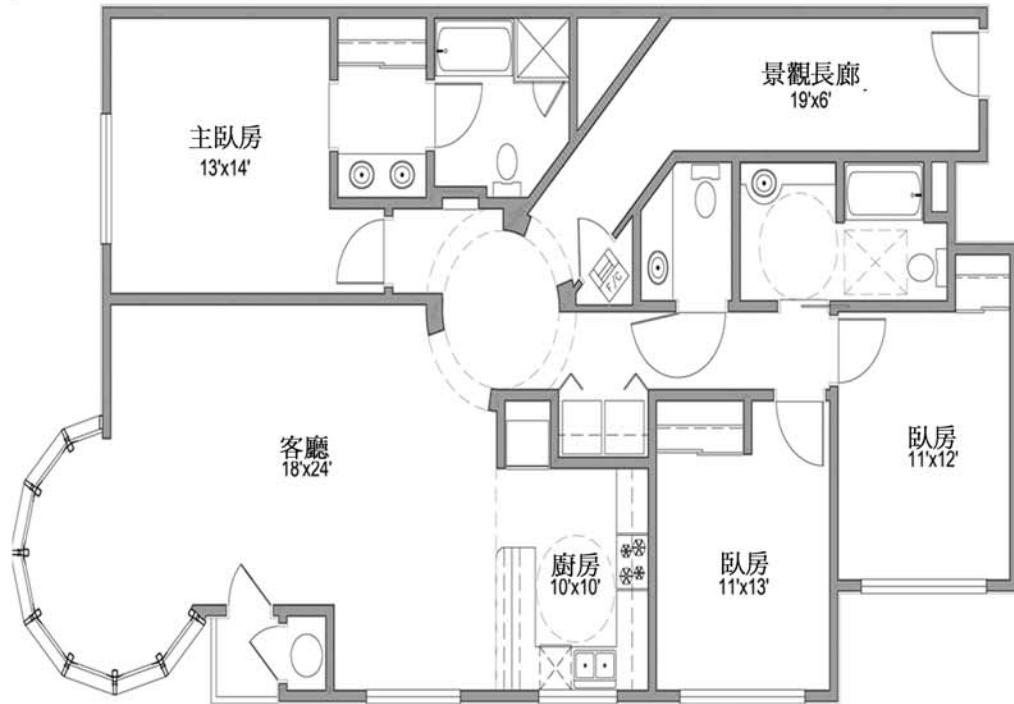


約 1,423 英尺 至 1,660 英尺

*所顯示的初步平面圖尺寸僅是爲了提供足夠的一般單位類型細節圖解，其位置和尺寸均爲估值。所有信息僅供參考，如有所變動，恕不另行通知



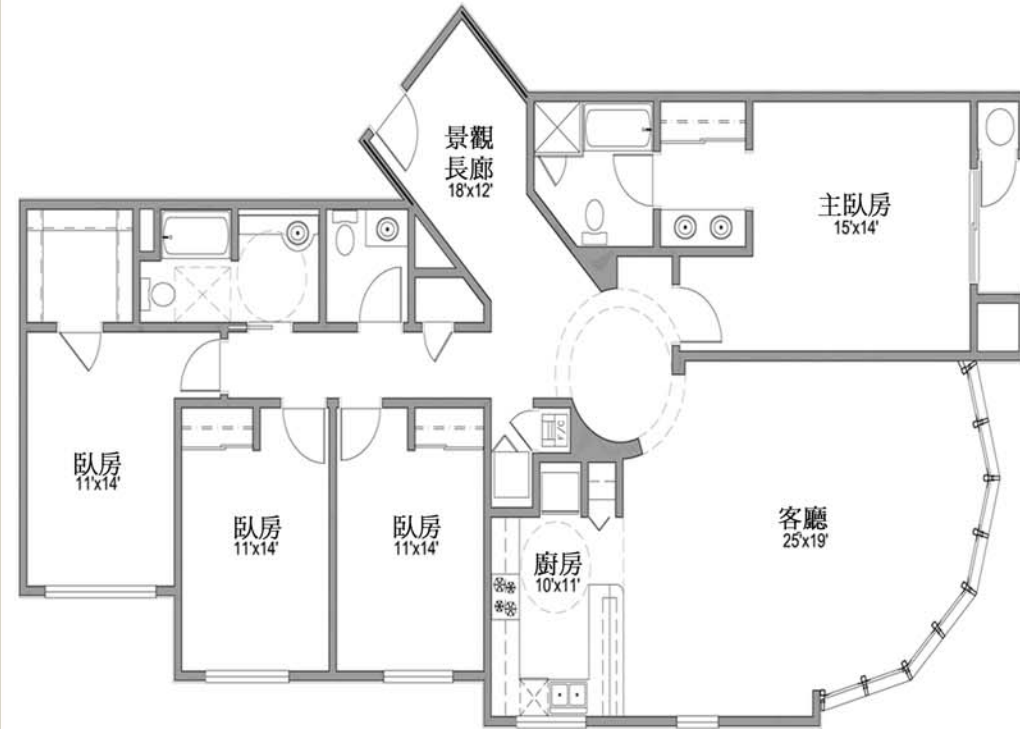
三房單位平面圖



約 1,634 英尺 至 2,035 英尺



四房單位平面圖



約 2,149 英尺

*所顯示的初步平面圖尺寸僅是爲了提供足夠的一般單位類型細節圖解

其位置和尺寸均爲估值。所有信息僅供參考，如有所變動，恕不另行通知